



Anreise/Unterbringung

Kirchgellersen liegt in der Lüneburger Heide vor den Toren Hamburgs und Lüneburgs. Als Urlaubsregion bietet die Region eine reiche Anzahl von Pensionen, Hotels und Ferienunterkünften.

Wer gerne etwas unternimmt kann sich ein Quartier direkt im Zentrum der idyllischen Salz- und Hansestadt Lüneburg wählen. Wer es ruhiger mag oder mit der Familie unterwegs ist kann sich ländlicher Umgebung eine Unterbringung in der Lüneburger Heide oder direkt im Veranstaltungsort Kirchgellersen mieten. Die Preise betragen ab 40,- € pro Übernachtung/pro Person.

Kirchgellersen liegt 7 km westlich vor Lüneburg und ist mit öffentlichen Verkehrsmitteln, per Fahrrad über gut ausgebaute Radwege und natürlich per Auto leicht zu erreichen. Der Ort hat einen Marktplatz mit Bäcker, Metzger, großem Bioladen und Supermarkt. Es gibt vor Ort eine Sparkasse mit EC-Automat, die Volksbank und eine Postfiliale.

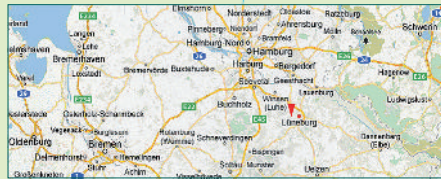
Die Unterbringung ist kein Bestandteil des Kursentgeltes.

Veranstaltungsort:

Westergellerser Str. 11A,
21394 Kirchgellersen
(Niedersachsen)

Die Kursräume befinden sich 7 km vor Lüneburg vor den Toren Hamburgs und sind leicht zu erreichen. Genaue Informationen über Unterbringungsmöglichkeiten und Anfahrt

erhaltet Ihr mit den Buchungsunterlagen oder unter www.peggymorgenstern.de



Kursleitung/Schnittsystem

Damit Ihr auch sicher sein könnt, hier kompetent betreut zu werden, stelle ich mich kurz vor. Die Kurse werden von mir, Peggy Hasselmann (geb. Morgenstern), geleitet und betreut.

Nach dem Studium für Modedesign an der Akademie Mode Design in Hamburg habe ich mich voll und ganz auf Schnitttechnik spezialisiert. Im Studium habe ich nach dem System „Müller und Sohn“ gelernt. Für Aufträge arbeite ich aber hauptsächlich per Computer mit einem speziellen Schnittprogramm (GrafiS).

Das „Atelier Peggy Morgenstern“ gibt es seit über 18 Jahren. Neben den Kursveranstaltungen zum Thema Schnittkonstruktion erstelle ich Schnittmuster nach Vorlagen für Privatpersonen, Firmen oder Vereine. In den Kursen lernt Ihr nach Standardgrößen zu arbeiten und körpereigene Maße in eine Schnittkonstruktion umzusetzen. Die Kurse eignen sich daher für Alle die Schnitte für sich oder andere erstellen möchten.

Da ich sehr praxisnah arbeite, habe ich ein spezielles/eigenes Schnittsystem mit detaillierten praxistauglichen Texten und Anleitungen erarbeitet. Die Unterlagen erhaltet Ihr entsprechend dem Kursthema zusammen mit weiteren Unterrichtsmaterialien. In den Kursen arbeiten wir nur von Hand.



Seid Ihr es leid kein passendes Schnittmuster zu finden oder Ihr möchtet Euch selbstständig machen?

Könnt Ihr gut nähen aber es fehlt Euch das Fachwissen für die Umsetzung Eurer Schnittideen?

Hattet Ihr bereits eine Ausbildung im Bereich Textil/Schneiderei und wollt Euer Wissen in Schnittkonstruktion auffrischen?

Dann lade ich Euch in das Atelier Peggy Morgenstern ein. Sicher findet Ihr in meinem Angebot den richtigen Kurs der Euch weiterbringt! Genießt den Unterricht in einer kleinen Gruppe von 3-4 Personen mit eigenem Arbeitsplatz.



Voraussetzungen: Bei den hier stattfindenden Kursen handelt es sich meistens um Kurse für Schnittkonstruktion also „Wie man Schnittmuster selber erstellt“. Das Kursprogramm ergänzt Inhalte zu Fertigung und Nähen sowie der Drapagetechnik. Ihr solltet bereits nähen können damit Ihr die Thematik gut versteht und umsetzen könnt.

Für die meisten Kurse benötigt man keine Schnittvorkenntnisse. Die Reihenfolge der Themen ist frei wählbar. Es ist sinnvoll am Anfang einen Kurs zu buchen der einfach im Schnittaufbau ist (z.B. einfacher Oberkörpergrundschnitt, Shirt-Grundschnitt). Der figurbetonte Oberkörpergrundschnitt ist der anspruchsvollste Grundschnitt. Bei den Spezialkursen sind teilweise Vorkenntnisse nötig.

Wann finden die Kurse statt? Je nach Kursthema gibt es verschiedene lange Kurse. Genaue Infos dazu findet Ihr bei der Kursbeschreibung im Internet.

Tagsüber findet Fachunterricht statt, am Abend kann man die Freie Werkstatt nutzen um noch etwas herumzuwerkeln.

Was gibt es für Themen? Die Kursthemen umfassen das Gebiet Grundschnittkonstruktion/Basisschnitte, Fertigungs- und Nähtechnik; Kurse für Fortgeschrittene mit speziellen Themen zur Modellentwicklung und die Drapagetechnik.

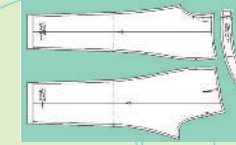
Was muss ich mitbringen? In den meisten Kursen sind alle Materialien kostenlos enthalten. Jeder hat einen eigenen Arbeitsplatz und das dazu benötigte Arbeitsmaterial. Zusätzlich gibt es Arbeitsplatten für Nähmaschinen, zwei professionelle Bügelanlagen, moderne Näh- und Overlockmaschinen. Genaue Informationen was zu dem jeweiligen Kurs mitgebracht werden soll erhaltet Ihr mit den Buchungsunterlagen.

Mittagsimbiss

Im Kurspreis enthalten ist ein Mittagsimbiss, geliefert von der Firma „Isermann Buffet“ - Kirchgellersen



www.peggymorgenstern.de



Themen

Grundschnitte/Basisschnitte: Schnittmuster sind wie ein Baukastensystem aufgebaut. Als Grundlage dient ein Grundschnitt (Basisschnitt), aus dem ergänzt mit verschiedenen Elementen wie z.B. Taschen, Kragen, Teilungsnahten das Schnittmuster entwickelt wird nach dem genäht wird. Das nennt man Modellentwicklung. Es gibt Basisschnitte für den Oberkörper mit den dazu passenden Ärmeln; Hosen und Rockschnitte. Je nachdem welcher Stoff verwendet wird ist der Grundschnitt verschieden aufgebaut. Die Schnitte sind auf feste und dehnbare Webstoffe oder auf Jersey (Strick) abgestimmt. Die Kurse sind je nach Thema verschieden lang. Voraussetzungen: grundlegende Nähkenntnisse.

Nähen/Fertigungstechnik: Neben den Themen die sich mit Grundschnittkonstruktion beschäftigen wird das Programm mit einem Kurs zu Fertigungs- und Nähtechniken ergänzt. In einem kompakten Kurs werden wichtige Grundlagenkenntnisse zum Nähen der kniffligen Stellen z.B. Reißverschlüsse, Kragenecken, Taschen...incl. Tipps zum Richtigen Bügeln und Zuschneiden vermittelt. Mit kleinen Arbeitsproben kann man zu Hause alles leicht nacharbeiten. Voraussetzungen: Die grundsätzlichen Funktionen der Nähmaschine, das Nähen von Nähten, Verriegeln, Zuschneiden sollten beherrscht werden.

Drapieren/Drapagetechnik: Ein viel gefragtes Thema – Entwicklung eines Grundschnittes/Basisschnittes auf Grundlage der Drapagetechnik. Anders als in der klassischen Schnittkonstruktion wird beim Drapieren Stoff direkt auf dem Körper oder einer Puppe abgeformt. Anschließend muss die Form des Schnittes auf Papier übertragen werden. Ganz ohne handwerkliches Fachwissen zum Thema Schnittkonstruktion geht es aber nicht: Lerninhalte wie das Verlegen von Abnähern oder Teilungsnahten werden geübt, damit aus dem Grundschnitt auch ohne erneutes Abformen später selbstständig andere Modelle entwickelt werden können.

Fortgeschrittene/Specials: In den Grundschnittkursen üben wir einfache Schnittmustermodelle selbstständig zu entwickeln damit man sich verschiedene Varianten daraus nähren kann. Manchmal kommt man alleine aber nicht mehr weiter oder möchte ein spezielles Schnittmuster entwickeln. Wie geht das mit der Wiener Naht oder wie entwickelt man eine Reverskragen? Wie ging das nochmal mit der Eingrifftasche oder wie wird der Futterschnitt im Blazer oder Kleid aufgebaut, wo ist Einlage nötig? Abgestimmt auf diese Fragen gibt es spezielle Kurse. Für diese Kurse sind meist Schnittvorkenntnisse notwendig.

Anspruch

Die meisten TeilnehmerInnen nutzen die Kurse um sich beruflich weiterzubilden oder Ihre bereits bestehenden guten Nähkenntnisse zu erweitern. Oft sind einige Teilnehmerinnen bereits selbstständig tätig (Änderungsschneiderei, Modewerkstatt ect.) oder planen eine Selbstständigkeit.

Gut aufgehoben können sich aber auch HobbyschneiderInnen fühlen, die endlich den passenden Schnitt für sich erstellen möchten. Das Kursprogramm wird immer individuell an die Teilnehmer angepasst.

Im Unterricht wird eine Mappe angelegt, die als Grundlage für die weitere Arbeit genutzt werden kann. Zu den meisten Themen gibt es detaillierte Aufzeichnungen. Der Kursablauf ist klar strukturiert, der Anspruch wird auf den Wissensstand und die Bedürfnisse der Teilnehmer angepasst.

N4010
Blazer mit Seitente

s/VT 2x05
N40_0
Blazer1

s/RT 2x05
N40_0
Blazer1

m/RT 2x05
N40_0
Blazer1

Belleg VT 2x05/E
N40_0
Blazer1